

Features

- Solid metal construction.
- Low-profile design with easy-to-clean water-resistant casing.
- Install with recessed thermostatic valve 2-way (K-26340X) or 3-way (K-26341X), valve 4-Way (K-26342X), 5-Way (K-26343X), 6-Way (K-26344X)
- Precise thermostatic temperature control with over-ridable temperature stop.
- Pressed button once, shower outlet turns on and button pops out, becoming a knob for water flow adjustment. Pressed button back in, water turns off.
- Function indicator on faceplate for Hand Shower and Katalyst shower head (K-26346T-9, K-26347T-9, K-26348T-9, K-26349T-9, K-26350T-9, K-EX26346T-9, K-EX26347T-9, K-EX26348T-9, K-EX26349T-9, K-EX26350T-9).
- Function indicator on faceplate for Deep massage or Body spray (K-26347T-9, K-26348T-9, K-26349T-9, K-26350T-9, K-EX26347T-9, K-EX26348T-9, K-EX26349T-9, K-EX26350T-9).
- Function indicator on faceplate for Waterfall or Laminar (K-26348T-9, K-26349T-9, K-26350T-9, K-EX26348T-9, K-EX26349T-9, K-EX26350T-9)

Codes/Standards Applicable

Specified model meets or exceeds the following:

- ASME A112.18.1-2018/CSA B125.1-18

Installation Notes

Install this product according to the installation guide.

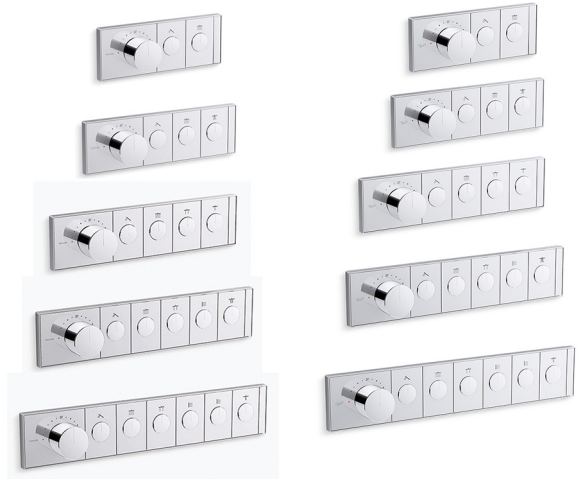
Specified Model

Model	Description	Color/Finishes	
K-26346T-9 / K-EX26346T-9	Anthem recessed mechanical thermostatic control 2 outlet	<input type="checkbox"/> CP: Polished Chrome	<input type="checkbox"/> Other
K-26347T-9 / K-EX26347T-9	Anthem recessed mechanical thermostatic control 3 outlet	<input type="checkbox"/> CP: Polished Chrome	<input type="checkbox"/> Other
K-26348T-9 / K-EX26348T-9	Anthem recessed mechanical thermostatic control 4 outlet	<input type="checkbox"/> CP: Polished Chrome	<input type="checkbox"/> Other
K-26349T-9 / K-EX26349T-9	Anthem recessed mechanical thermostatic control 5 outlet	<input type="checkbox"/> CP: Polished Chrome	<input type="checkbox"/> Other
K-26350T-9 / K-EX26350T-9	Anthem recessed mechanical thermostatic control 6 outlet	<input type="checkbox"/> CP: Polished Chrome	<input type="checkbox"/> Other

Note: For a full range of color finishes in your market please contact your local Kohler representative.

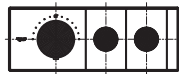
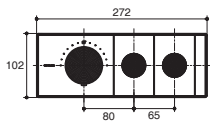
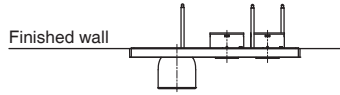
RECESSED MECHANICAL THERMOSTATIC CONTROL

K-26346T-9/K-26347T-9
K-26348T-9, K-26349T-9, K-26350T-9
K-EX26346T-9, K-EX26347T-9
K-EX26348T-9, K-EX26349T-9,
K-EX26350T-9



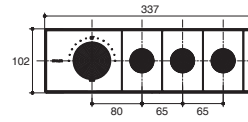
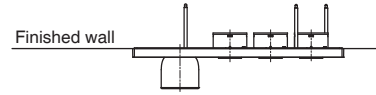
Dimensions are approximate. (Do not direct measure a dimensional from picture below)

Unit: mm



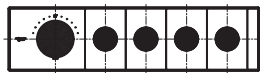
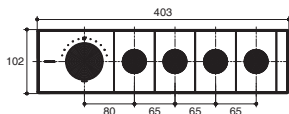
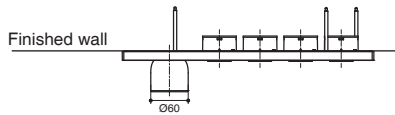
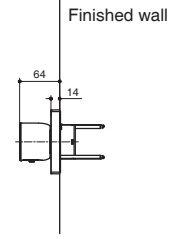
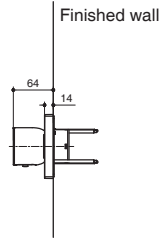
K-EX26346T-9
Logo detail

K-26346T-9 / K-EX26346T-9



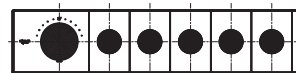
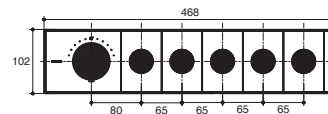
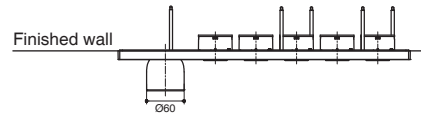
K-EX26347T-9
Logo detail

K-26347T-9 / K-EX26347T-9



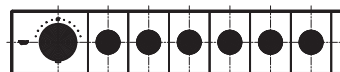
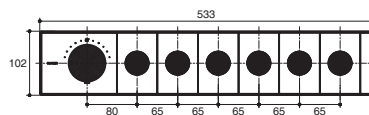
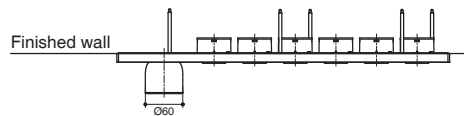
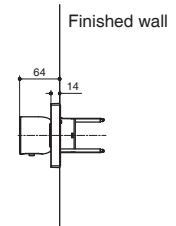
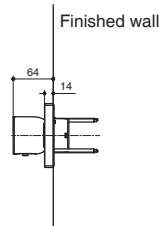
K-EX26348T-9
Logo detail

K-26348T-9 / K-EX26348T-9



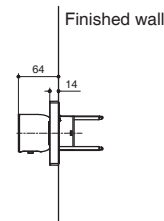
K-EX26349T-9
Logo detail

K-26349T-9 / K-EX26349T-9



K-EX26350T-9
Logo detail

K-26350T-9 / K-EX26350T-9



Note: The recommended dimension for installation can be adjusted according to user preferences and layout.

Product Diagram

คุณลักษณะ

- ผลิตจากโลหะ
- ฝาครอบแบบบาง ทำความสะอาดได้ง่าย
- ติดตั้งคู่กับชุดวาล์วผสมระบบเทอร์โมสแตติกฝักก้ำแพง 2 ทาง (K-26340X) , 3 ทาง (K-26341X), 4 ทาง (K-26342X), 5 ทาง (K-26343X), 6 ทาง , K-26344X)
- ปุ่มปรับระบบเทอร์โมสแตติก ด้านซ้ายมือควบคุมอุณหภูมิได้แม่นยำ พร้อมระบบจำกัดอุณหภูมิ
- กดปุ่มเพื่อเปิดใช้งาน หมุนเพื่อปรับอัตราการไหลของน้ำ และกดปุ่มกลับเข้าไป เพื่อปิดการใช้งาน
- สัญลักษณ์แสดงฟังก์ชันบนฝาครอบวาล์ว สำหรับฝักบัวสายอ่อน และฝักบัวก้านแข็ง แบบแคตตาลิส (K-26346T-9, K-26347T-9, K-26348T-9, K-26349T-9, K-26350T-9, K-EX26346T-9, K-EX26347T-9, K-EX26348T-9, K-EX26349T-9, K-EX26350T-9)
- สัญลักษณ์แสดงฟังก์ชันบนฝาครอบวาล์ว สำหรับฝักบัวก้านแข็ง แบบเกลียวผสมหรือบอดี้สเปร์ย์ (K-26347T-9, K-26348T-9, K-26349T-9, K-26350T-9, K-EX26347T-9, K-EX26348T-9, K-EX26349T-9, K-EX26350T-9)
- สัญลักษณ์แสดงฟังก์ชันบนฝาครอบวาล์ว สำหรับฝักบัวก้านแข็ง แบบม่านน้ำตกหรือแบบสัมผัสนุ่มนวล (K-26348T-9, K-26349T-9, K-26350T-9, K-EX26348T-9, K-EX26349T-9, K-EX26350T-9)

มาตรฐาน

คุณสมบัติตามมาตรฐาน

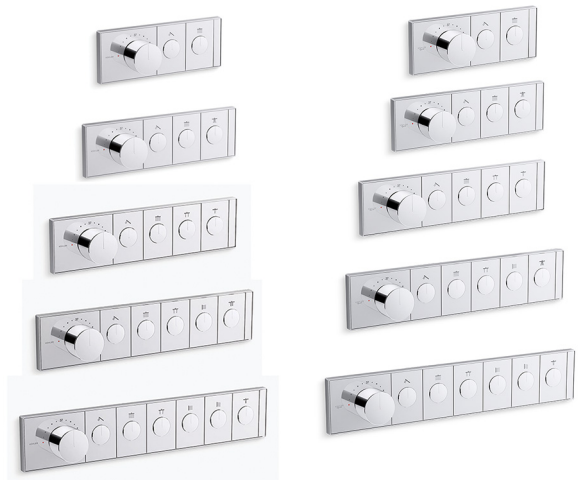
- ASME A112.18.1-2018/CSA B125.1-18

ข้อสังเกตสำหรับการติดตั้ง

ติดตั้งผลิตภัณฑ์โดยใช้คู่มือแนะนำการติดตั้ง

ฝาครอบวาล์วผสมเทอร์โมสแตติก

K-26346T-9, K-26347T-9
K-26348T-9, K-26349T-9, K-26350T-9
K-EX26346T-9, K-EX26347T-9
K-EX26348T-9, K-EX26349T-9
K-EX26350T-9

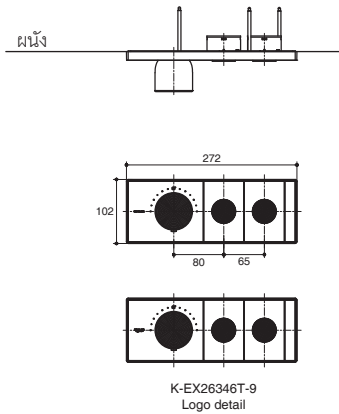


รุ่นผลิตภัณฑ์

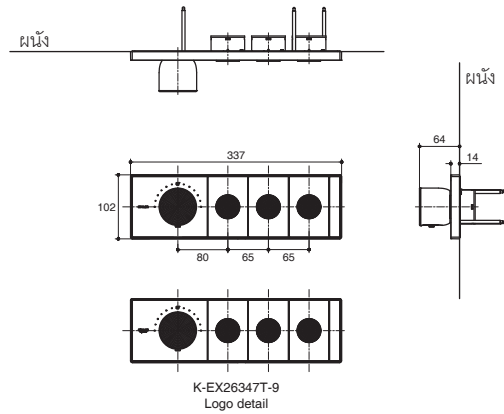
รุ่น	ชื่อผลิตภัณฑ์	สี/วัสดุเคลือบผิว	
K-26346T-9 / K-EX26346T-9	ฝาครอบวาล์วผสมเทอร์โมสแตติก 2 ทาง รุ่น แวนเทียม	<input type="checkbox"/> CP: สีโครมเงา	<input type="checkbox"/> อื่นๆ
K-26347T-9 / K-EX26347T-9	ฝาครอบวาล์วผสมเทอร์โมสแตติก 3 ทาง รุ่น แวนเทียม	<input type="checkbox"/> CP: สีโครมเงา	<input type="checkbox"/> อื่นๆ
K-26348T-9 / K-EX26348T-9	ฝาครอบวาล์วผสมเทอร์โมสแตติก 4 ทาง รุ่น แวนเทียม	<input type="checkbox"/> CP: สีโครมเงา	<input type="checkbox"/> อื่นๆ
K-26349T-9 / K-EX26349T-9	ฝาครอบวาล์วผสมเทอร์โมสแตติก 5 ทาง รุ่น แวนเทียม	<input type="checkbox"/> CP: สีโครมเงา	<input type="checkbox"/> อื่นๆ
K-26350T-9 / K-EX26350T-9	ฝาครอบวาล์วผสมเทอร์โมสแตติก 6 ทาง รุ่น แวนเทียม	<input type="checkbox"/> CP: สีโครมเงา	<input type="checkbox"/> อื่นๆ

ตรวจสอบ สี/วัสดุเคลือบผิวผลิตภัณฑ์จากตัวแทนจำหน่ายโคห์เลอร์ในประเทศของท่าน

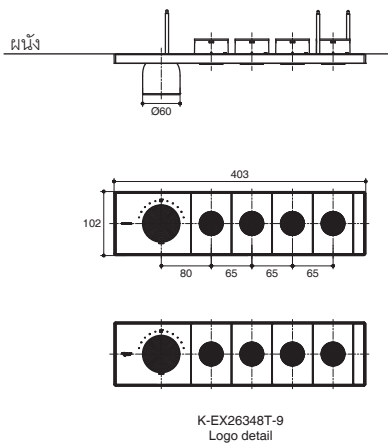
ขนาดระยะแสดงค่าโดยประมาณ (ห้ามวัดขนาดโดยตรงจากภาพด้านล่าง)
หน่วย: มม.



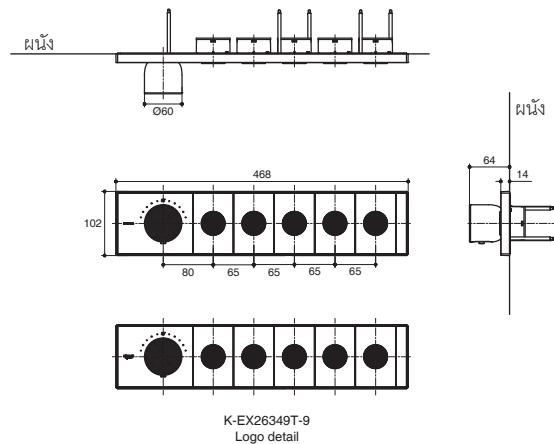
K-EX26346T-9 / K-EX26346T-9



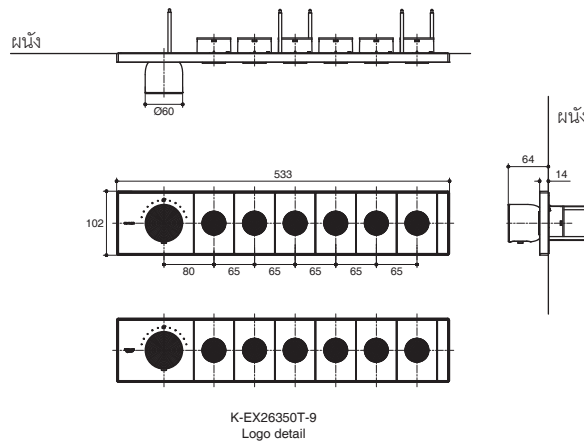
K-EX26347T-9 / K-EX26347T-9



K-EX26348T-9 / K-EX26348T-9



K-EX26349T-9 / K-EX26349T-9



K-EX26350T-9 / K-EX26350T-9

หมายเหตุ: ระยะแนะนำการติดตั้งสามารถปรับได้ตามความเหมาะสมของผู้ใช้งานและพื้นที่ติดตั้ง

ภาพแสดงผลิตภัณฑ์